



香港紅十字會
HONG KONG RED CROSS

停課抗流感



冬季流感肆虐，每日均有學校爆發個案，政府決定幼兒中心、幼稚園、小學及特殊學校今日起提早放農曆年假。專家解釋，今次流感集中在兒童染病，加上已有兩宗死亡個案，有需要採取措施**切斷傳染鏈**，以往經驗停課能有效控制疫情。

Am 730 8/2/2018



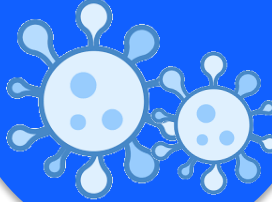
形成傳染病的傳播有四項主要因素，稱之為**傳染鏈**，當中包括：病原體、傳染源、傳播途徑及宿主。

宿主是指**容易受感染者**。某些人是較易成為傳染病的宿主，例如幼兒、長者及長期病患者。他們的抵抗力較弱，因而容易受到感染。

宿主



病原體



引致感染的病原體是一些很細小的微生物，如細菌、病毒、真菌（黴菌）和寄生蟲。

傳染鏈

控制傳染病原則 - 截斷傳染鏈

防止傳染病的擴散，應從控制這四項因素入手以截斷其傳染鏈。

傳染源



是指任何讓病原體可以存活、寄居和繁殖的環境，如受感染的人類（例如病人、帶菌者和隱性感患者）、禽畜、昆蟲和泥土。人類可透過接觸傳染源感染病原體。

是指病原體由一處到另一處的移動方式。有些傳染病能以超過一種的方式傳播，例如：水痘可以經接觸或空氣傳播。

傳播途徑



傳染因素

控制方法

病原體

消毒殺絕病原體

傳染源

治療、隔離、觀察病者，清潔環境
清除可供病原體繁殖的地方


傳播途徑

各項感染控制措施
保持環境、食物及個人衛生

宿主

透過接種疫苗和健康的生活模式
以增強個人抵抗力

預防流感：

- 
- 注意個人衛生，**保持雙手清潔**，以正確方法洗手
 - 當雙手沒有明顯污垢時，可用含70-80%酒精的搓手液潔淨雙手
 - **打噴嚏或咳嗽時應掩著口鼻**，隨後應立即洗手
 - **如有呼吸道感染症狀**，應戴上口罩，並及早求醫
 - 將呼吸道分泌物用紙巾包好棄於垃圾箱內
 - **流感高峰期間**，避免到人多擠迫、空氣不流通的地方
 - 按醫生的建議注射流感疫苗



在流感高峰期的清潔和消毒：

- 如有流感爆發，**機構應加強環境清潔和消毒**次數，以防止流感蔓延。
- 如物品表面被呼吸道分泌物污染，應先用吸水力強的即棄紙巾清理，再用適當的消毒劑消毒 (非金屬表面可用**1:49家用漂白水**；金屬表面則可使用含70%酒精的消毒劑)，待15-30分鐘後，用清水沖洗及抹乾
- 在設有洗手設施的地方，例如廁所、廚房等，應提供視液、即棄抹手紙或乾手機
- 在沒有洗手設施的地方，應提供酒精搓手液

參考資料：

- https://www.chp.gov.hk/files/pdf/guideline_prevention_of_communicable_diseases_rchd_1_concepts_of_communicable_diseases_chi.pdf
- <http://www.info.gov.hk/gia/general/201802/07/P2018020700711.htm?fontSize=1>
- <https://www.am730.com.hk/news/%E6%96%B0%E8%81%9E/%E6%B5%81%E6%84%9F%E5%B0%88%E6%94%BB%E5%85%92%E7%AB%A5-%E7%9B%A1%E5%BF%AB%E5%88%87%E6%96%B7%E5%82%B3%E6%9F%93%E9%8F%88-%E5%B9%BC%E7%A8%9A%E5%9C%92%E5%B0%8F%E5%AD%B8%E4%BB%8A%E8%B5%B7%E6%8F%90%E6%97%A9%E6%94%BE%E5%81%87-115119>

以上資料只供參考

更新日期: 2018年2月8日

